

Feladat címe:	
FACHWERKHAUS - MAKETTKÉSZÍTÉS	
Nyelvi szint:	A2
Feladatmegoldás időtartama:	30 perc
Eszközigény:	nyomtatott sablon, olló, ragasztó, színes ceruza, a csoportnak egy nagyobb kartonlap alátétként
A feladat által fejlesztett készségek:	országismereti készségek fejlesztése szókincs fejlesztése pedagógiai készségek fejlesztése (kreativitás, önállóság, problémamegoldó képesség stb.)
A feladat rövid átfogó ismertetése magyarul:	<ol style="list-style-type: none"> 1. Sablonok és eszközök kiosztása 2. A feladat elkezdése előtt a tanulók rövid ppt-t tekintenek meg, amelyben a német nyelvű országok építkezési stílusával ismerkednek meg. 3. Sablonok kivágása és a házikók összeragasztása. 4. Az elkészült házikókból a tanulók a kartonlapra elhelyezve egy német városkát építenek fel.
Csatolt feladatlapok címe:	sablonok
A feladat során felhasznált online anyagok (videók,	<p>A sablonokat a következő linkeken lehet elérni:</p> <p>https://www.projekt-bastelbogen.de/0600_fachwerk/0631_wohnh72/631a_kleines_fachwerkhaus</p>

hanganyagok,
applikációk,
stb.)
elérhetősége:

[.pdf](#)

<https://www.grundschule-pretzschendorf.de/Werken/Weihnachtsberg/weihnachtsberg.html>

https://pdf.grundschule-pretzschendorf.de/A03_Fachwerkhaus.pdf

https://pdf.grundschule-pretzschendorf.de/B20_Gemeindeamt.pdf

https://pdf.grundschule-pretzschendorf.de/B21_Roethenbacher_Schule.pdf

FELADATLAP CÍME:

Fachwerkhaus basteln

1. Nézzétek meg a rövid ppt-t.
2. Vágjátok ki a sablonokat és ragasszátok össze a házikótokat.
3. Ha a csoport minden tagja elkészült, egy nagyobb kartonlapra helyeztétek el a házikókat és alakítsatok ki egy települést.

Typische Häuser in den DACH-
Ländern

Deutschland - Fachwerkhaus



Fachwerkhaus - Gerüst





Giebelhaus



**Luckau –
Spreewald**



Österreich



Ferienhaus in der Schweiz



Pretschendorf

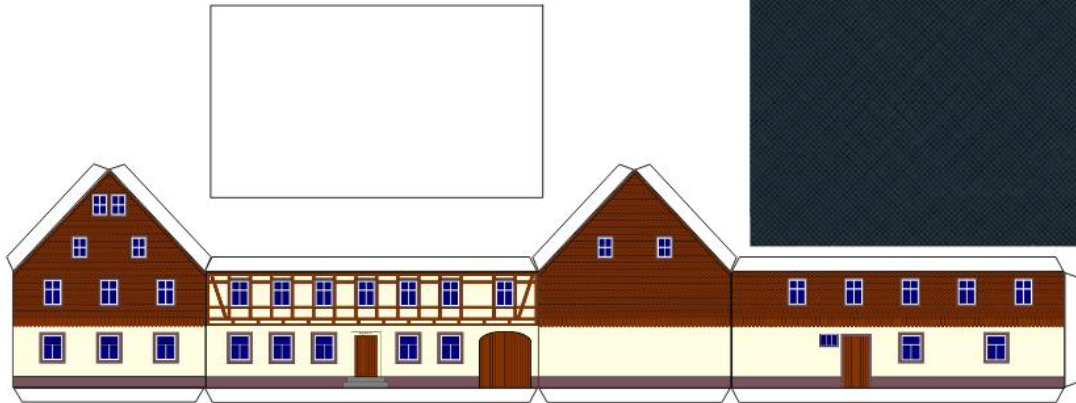




Fachwerkhaus

www.Grundschule-Pretzschendorf.de

3



Basteltipps:

- Bastelbogen auf Zeichenkarton drucken
- Zu faltende Laschen zum Beispiel mit der Rückseite einer Messerschneide anritzen
- Hauswände zusammenkleben, von oben Boden einkleben
- Dach in der Mitte knicken und auf das Häuschen leimen

Bastelbogenreihe „Das alte Pretzschendorf“

© Grundschule Pretzschendorf



Bastelbogen Nr. 603a H0 - Gesindehaus

Seite 1

Länge x Breite : 11,5 cm x 9 cm
Höhe : 9,5 cm

Schwierigkeit: S4, mittelschwer



Copyright 2009-2010 Bunte Vogels Berlin-Hohenschönhausen
© Bunte Vogels vertriebslos
Sie sind nicht berechtigt, Veränderungen in diesem Bastelbogen vorzunehmen.
Für Verkauf dieses Bastelbogens wird Haftung übernommen.
Die kostenlose Weitergabe dieses Bastelbogens ist erlaubt.



Bastelbogen Nr. 631a
kleines Fachwerkhaus

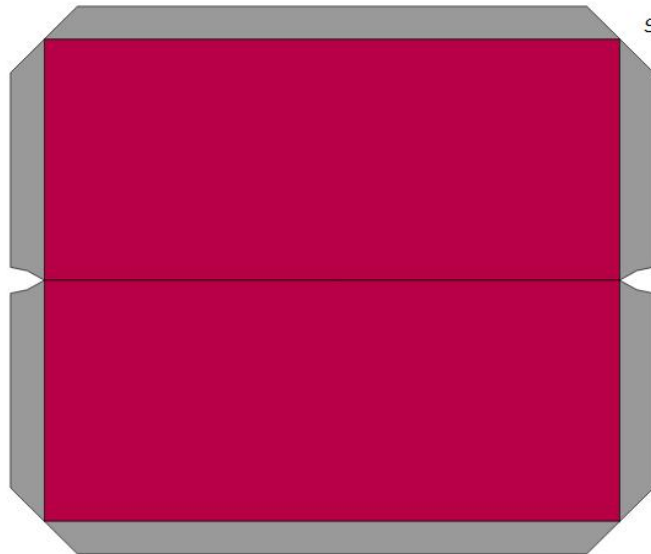
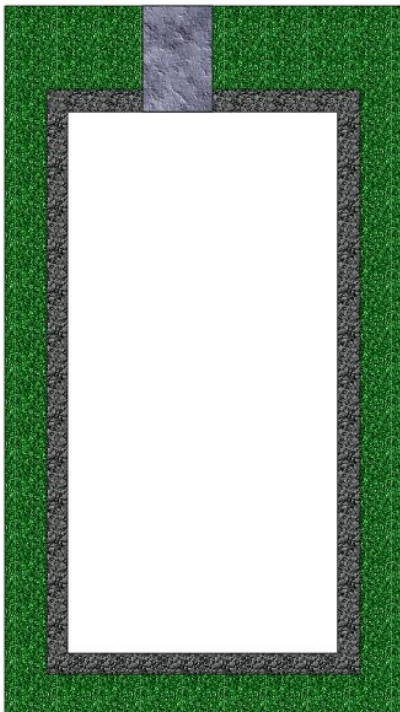
Seite 2



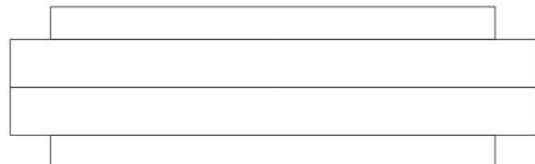
Copyright 2006-2017 Boris Voigt, Berlin-Hohenschönhausen © bestimmte Rechte vorbehalten
Sie sind nicht berechtigt, Veränderungen in diesem Bastelbogen vorzunehmen. Ein Verkauf dieses Bastelbogens wird hiermit untersagt. Die kostenlose Weitergabe dieses Bastelbogens ist erlaubt.

Bastelbogen Nr. 631a
kleines Fachwerkhaus

Seite 3



Copyright 2006-2017 Boris Voigt, Berlin-Hohenschönhausen © bestimmte Rechte vorbehalten
Sie sind nicht berechtigt, Veränderungen in diesem Bastelbogen vorzunehmen.
Ein Verkauf dieses Bastelbogens wird hiermit untersagt. Die kostenlose Weitergabe dieses Bastelbogens ist erlaubt.





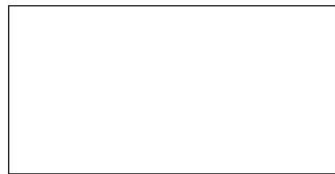
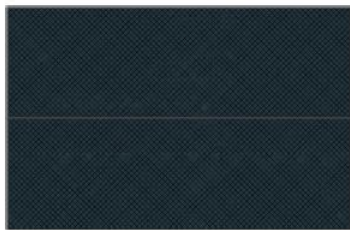
Gemeindeamt und Sparkasse

www.Grundschule-Pretzschendorf.de

20

Basteltipps:

- Bastelbogen auf Zeichenkarton drucken
- zu faltende Kanten anritzen
- Hauswände zusammenkleben
- von oben Boden einleimen
- großes Dach in der Mitte knicken und aufkleben
- kleine Dächer knicken und anleimen
- Schornsteine innen schwarz anmalen, zusammen- und aufkleben



Bastelbogenserie „Das alte Pretzschendorf II“

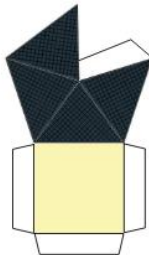
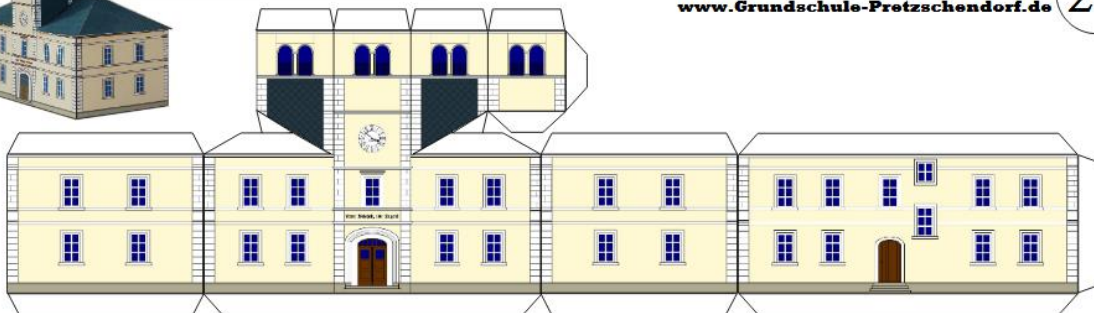
© Grundschule Pretzschendorf



Röthenbacher Schule

www.Grundschule-Pretzschendorf.de

21



Basteltipps:

- Bastelbogen auf Zeichenkarton drucken
- zu faltende Kanten anritzen
- Hauswände zusammenkleben
- von oben Boden einleimen
- Dach zusammen- und aufkleben
- Turmdach zusammenleimen, aufkleben



Bastelbogenserie „Das alte Pretzschendorf II“

© Grundschule Pretzschendorf

